



Č.j.: KRPJ-96255-2/ČJ-2023-160706

Jihlava, 6. září 2023

Počet listů: 2

Racek – projekční kancelář
Jugoslávská 37
613 00 Brno

Polní cesta VC3, brod B2 a svodný průleh SV1 v k.ú. Komárovice u Jihlavy – dokumentace pro stavební povolení

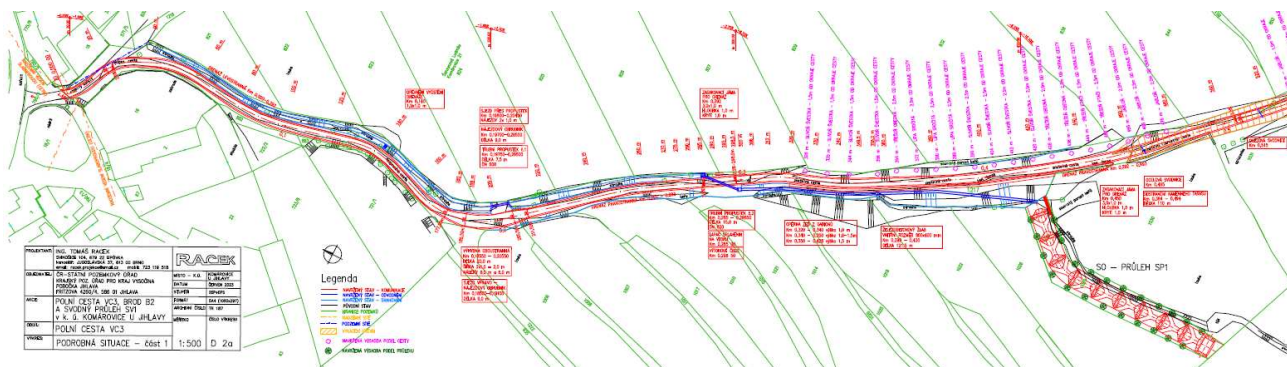
Dopravní inspektorát Policie ČR Územního odboru Jihlava, jako orgán státní správy ve věcech bezpečnosti a plynulosti provozu na pozemních komunikacích ve smyslu ustanovení § 2 zákona č. 273/2008 Sb., o Policii České republiky, v platném znění, vydává níže uvedené **stanovisko** ke stavbě na akci „Polní cesta VC3, brod B2 a svodný průleh SV1 v k.ú. Komárovice u Jihlavy“:

DI PČR ÚO Jihlava **souhlasí** dle ustanovení § 16, odst. 2, písm. b) zák. č. 13/1997 Sb., o pozemních komunikacích, v platném znění s předloženou projektovou dokumentací, včetně připojení polní cesty prodloužení stávající místní komunikace, s následujícími podmínkami:

- před zahájením prací a při provádění stavby je nutné dodržet všechny podmínky a ustanovení, která vyplývají z příslušných zákonů a norem, týkajících se dané akce.
- v případě, že práce na realizaci akce by mohly negativně ovlivnit bezpečnost provozu na pozemních komunikacích, bude před jejich prováděním předložen návrh přechodné úpravy provozu na pozemních komunikacích zhotovitelem stavby DI PČR ÚO Jihlava

Zpracoval: por. Ing. Jiří KUČERA
komisař

npor. Bc. Josef HROMÁDKA, DiS.
vedoucí oddělení



adresa:
Vrchlického 46
586 04 Jihlava

Tel.: +420 974 266 258
Email: jiri.kucera6@pcr.cz

